



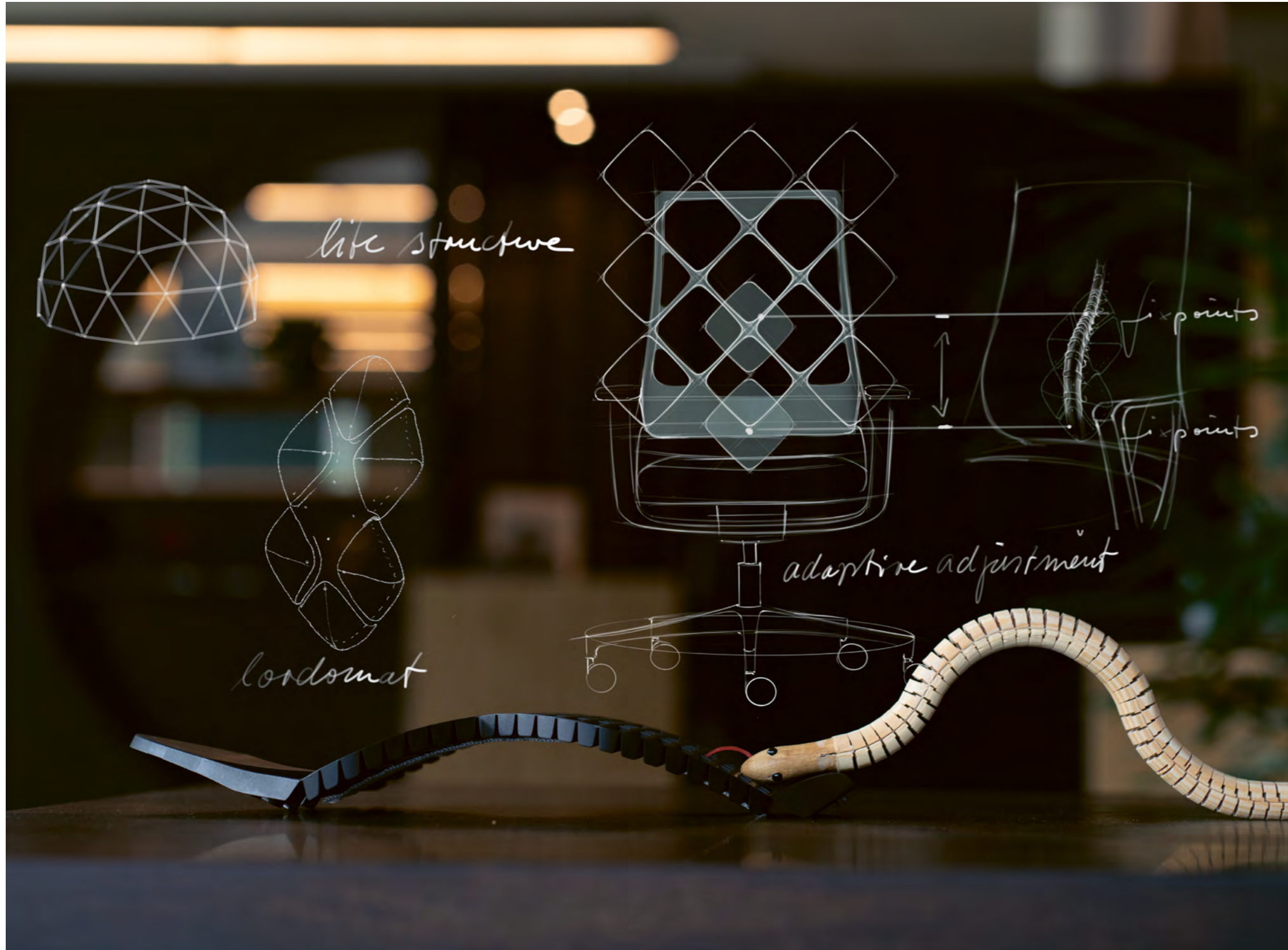


## THE ART OF SITTING

Für uns bedeutet „the art of sitting“, gesundes Sitzen und Ästhetik verantwortungsvoll miteinander zu vereinen. Unser Ziel: sich bei der Arbeit wohlfühlen. Bereits 1935 präsentierte Margarete Klöber mit dem gefederten Gesundheitsstuhl „Polstergleich“ den wegweisenden Ansatz für bewegtes Sitzen. Seither ist es unsere Leidenschaft, das Sitzen zu perfektionieren.

For us, "the art of sitting" means combining healthy sitting with a strong design aesthetic – responsibly. Our goal: well-being at work. It all started back in 1935, when Margarete Klöber came up with a ground-breaking approach to dynamic sitting in form of a health chair with coil springs known as the "Polstergleich". From that day on, we've been passionate about perfecting the way of sitting.

# MADE AM BODENSEE



Jedes unserer Produkte folgt der Philosophie, Nachhaltigkeit und Innovation optimal zu verknüpfen. Bei Klöber gehen wir über den Standard hinaus, um die perfekte Harmonie zwischen Design, Funktionalität und Umweltbewusstsein zu erreichen. Willkommen in einer Welt, in der jedes Detail mit Bedacht gewählt ist, um ein einzigartiges Sitzelerlebnis zu schaffen – Made am Bodensee.

Bei jeder neuen Entwicklung streben wir danach, den Anteil neuer Rohstoffe auf das Nötigste zu senken und setzen stattdessen so viel hochwertiges Recyclingmaterial ein, wie möglich. Qualität und Langlebigkeit stehen bei uns an erster Stelle, gepaart mit einem ausgeprägten Sinn für zeitloses Design.

Im Herzen unserer Produktentwicklung entstehen Prototypen direkt vor Ort – Designer, Entwickler und Werkzeugmaschinenbau arbeiten Hand in Hand. Kurze Wege fördern schnelle, nachhaltige Innovationen und stärken unser „Made am Bodensee“-Versprechen. Diese enge Zusammenarbeit sichert Qualität und Effizienz, minimiert Ressourcenverbrauch und stärkt unsere regionale Verbundenheit.

Each of our products follows the philosophy of optimally combining sustainability and innovation. At Klöber, we go beyond the standard to achieve the perfect harmony of design, functionality and environmental awareness. Welcome to a world where every detail is chosen with care to create a unique seating experience – Made am Bodensee.

Every time we develop a new product, our goal is to reduce the percentage of new resources to the essential and to use as much high-grade recycled material as possible. Quality and a long lifespan are our priorities, coupled with a strong sense of timeless design.

At the heart of our product development, prototypes are created directly on site – designers, developers and machine tool manufacturers work hand in hand. A flat hierarchy promotes fast, sustainable innovations and reinforces our “Made am Bodensee” promise. This close cooperation ensures quality and efficiency, minimises resource consumption and strengthens our regional ties.

# MERA

Design: Jörg Bernauer

DIE GROSSE AUSWAHL AN RÜCKENLEHNEN TRIFFT ALLE VISUELLEN UND TECHNISCHEN ANFORDERUNGEN DES NUTZERS. IDEAL FÜR DEN PERSÖNLICH INDIVIDUELLEN ARBEITSPLATZ.

THE WIDE RANGE OF BACKRESTS MEETS ALL THE VISUAL AND TECHNICAL NEEDS OF THE USER. IDEAL FOR A WORKSPACE THAT'S INDIVIDUALLY CUSTOMISED.



## MERA PADDED

Nicht jeder Arbeitstag ist identisch – mal hat man mehr Meetings, mal dominiert die Schreibtischarbeit. Unterstützung findest du bei einem komfortablen Klassiker: Mera Padded mit Formschaumpolster schmiegt sich bei langem Sitzen an deine Bewegungen an. So vergeht der Arbeitstag wie im Flug – First Class, versteht sich.

One day at work is not like the next – sometimes it's all about meetings, on other days desk-based work predominates. Here's a comfortable classic to give you the right support: Mera Padded has moulded foam cushions that mirror your movements when you have to sit for long periods. Your day at the office will simply fly by – and you'll be flying first class, of course.



▲ Mera Padded mer98  
Bezugsstoff - Era 0414 | CSE08  
Upholstery fabric - Era 0414 | CSE08

## MERA MESH

3D Design für die dynamische Deformation: Die Rückenlehnen-Variante Mera Mesh bringt frischen Wind ins Büro und überzeugt mit zeitlosem Design und dynamischem Halt. Das atmungsaktive Stricknetz ist dreidimensional verformbar und passt sich optimal an den Rücken an.

3D design for dynamic flexibility: The Mera Mesh backrest variant brings a breath of fresh air into the office and makes a great impression with its timeless design and exceptional support. The breathable backrest mesh is flexible in three dimensions and adapts excellently to the shape of the back.



▲ Mera Mesh mer84  
Bezugsstoff - Cura 60999 | Mesh 2080  
Upholstery fabric - Cura 60999 | Mesh 2080

# MERA DIAMOND

Smart, komfortabel und elegant: the art of sitting spiegelt sich bei dieser hochwertigen Mera Rückenlehnen-Variante in der modernen Diamantprägung wider. Hier trifft wohlicher Look auf einzigartigen Komfort gegen Verspannungen.

Smart, comfortable and elegant: this exclusive Mera backrest variant reflects the art of sitting in its modern diamond embossing. It's a homely look with unparalleled comfort that eliminates strain.



▼ Mera Diamond mer94  
Bezugsstoff - Cura 60112  
Upholstery fabric - Cura 60112

# BESONDERE QUALITÄTEN SPECIAL FEATURES



## WÄHLBARE RÜCKENLEHNE

Die Vielfalt der möglichen Mera Rückenlehnen überrascht. Sie reicht von Padded (Polsterrücken), über Mesh (3D-Stricknetz) bis hin zu Vollpolsterrückenlehnen – glatt oder mit eleganter Diamond-Rautenprägung.

## OPTIONAL MIT LORDOSENSTÜTZE

Die verstellbare Lordosenstütze unterstützt aktiv die Anpassungsfähigkeit der Rückenlehne.

## OPTIONAL MIT AIR-SITZ

Im Sitz regulieren luftgefüllte Schaumzellen das gesunde Sitzen. Das System passt sich an das Körpergewicht automatisch an und ermöglicht dreidimensionale, sanft dosierte Bewegungen.

## FÜR DYNAMIK IM ALLTAG

Mera verfügt standardmäßig über eine Punktsynchronmechanik zur Unterstützung der Bewegungsabläufe, einen integrierten Sitzkeil und die patentierte Einstellung des Gegendrucks auf das Körpergewicht. Optional mit Lordoseverstellung und Funktionsarmlehnen.

## BLAUER ENGEL

Mera steht für ergonomische und ökologische Sorgsamkeit und schafft ein gesundes Arbeitsklima. Er gilt als besonders umweltfreundlich und trägt daher das Umweltzeichen Blauer Engel.

## CHOICE OF BACKREST

You'll be impressed by the wide selection of backrests for Mera. From padded backrest and 3D fabric mesh to fully upholstered backrests – plain or embossed with an elegant diamond pattern.

## OPTIONALLY AVAILABLE WITH LUMBAR SUPPORT

The adjustable lumbar support actively supports the adaptability of the backrest.

## OPTIONALLY AVAILABLE WITH AIR SEAT

Air-filled foam cells in the seat regulate healthy sitting. The system automatically adapts to the user's body weight, enabling gentle, measured movement in three dimensions.

## FOR DAY-TO-DAY DYNAMICS

The standard Mera model features a point-synchro mechanism for supporting movement sequences, an integral seat wedge cushion and a patented device to set backrest-pressure based on body weight. There's an optional lumbar support and functional armrests.

## “BLAUER ENGEL”

Mera demonstrates a conscientious approach to ergonomics and the environment, as well as contributing to a healthy workplace climate. The chair meets particularly high standards in terms of environmental friendliness, which is why it has been awarded the “Blauer Engel” eco label.

# ALL PRODUCTS MERA

Design: Jörg Bernauer

PASST SICH DURCH DIE GROSSE AUSWAHL AN OPTIONEN UND RÜCKENLEHNEN JEDEM OFFICE OPTISCH UND TECHNISCH INDIVIDUELL AN.

THANKS TO A LARGE SELECTION OF OPTIONS AND BACKRESTS, IT CAN BE CUSTOMISED TO THE LOOK AND TECHNICAL REQUIREMENTS OF ANY OFFICE.

NERA



mer98  
Padded



mer98  
Padded



mer99  
Padded



mer84  
Mesh



mer84  
Mesh



mer84  
Mesh



mer94  
Diamond

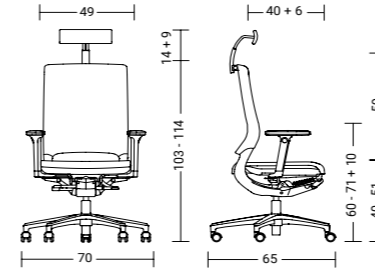


mer94  
Diamond

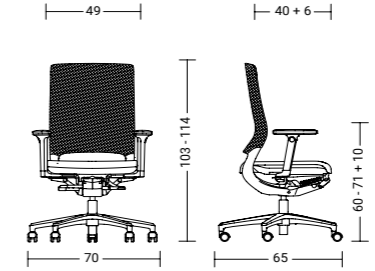


mer94  
Diamond

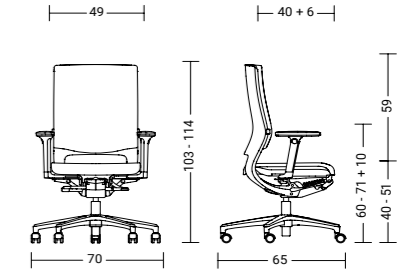
## QUICK FACTS MERA



mer99 / mer98  
mit Armlehne with arm supports 19 kg / 18 kg



mer85 / mer84  
mit Armlehne with arm supports 19 kg / 18 kg



mer95 / mer94  
mit Armlehne with arm supports 20 kg / 19 kg

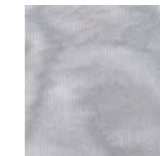
### 3D MESH

Das atmungsaktive Stricknetz ist dreidimensional verformbar und gibt dem Rücken dynamischen Halt. 100% Polyester

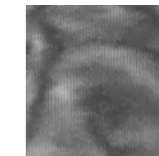
The breathable mesh is knitted in three dimensions and offers dynamic support for the sitter's back. 100% polyester



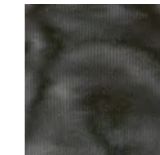
2023



2004



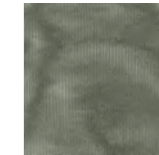
2017



2080



2018



2021

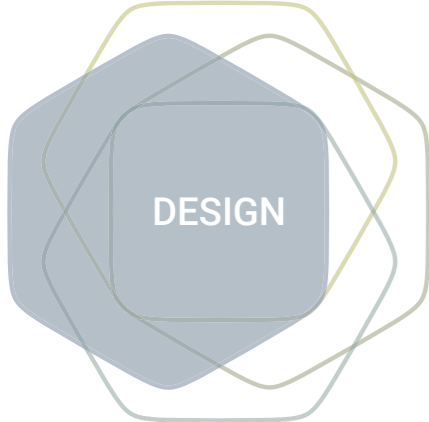
### BOXSPRING SEAT + AIR SYSTEM

Mera ist optional mit dem AIR SYSTEM und der BOXSPRING Technologie erhältlich.

Mera is optionally available with the AIR SYSTEM and BOX SPRING technology.

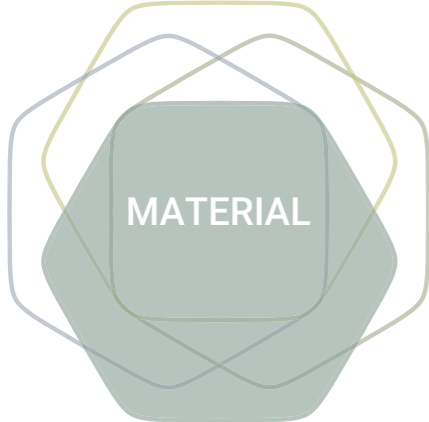


# OUR PRODUCT PHILOSOPHY



Unsere klare, auf das Wesentliche reduzierte Formensprache garantiert zeitloses Design und langlebige Qualität. Ästhetik und Funktionalität überzeugen gleichermaßen, so dass unsere Möbel immer stilvoll und ergonomisch sind. So werden Design- und Komfortansprüche auf höchstem Niveau erfüllt.

Our clear design language, reduced to the essentials, guarantees timeless design and long-lasting quality. Aesthetics and functionality are equally convincing, so that our furniture is always stylish and ergonomic. This fulfils design and comfort requirements at the highest level.



Wir entwickeln unsere Produkte sorgfältig und mit dem Know-how jahrelanger Erfahrung. Je nach Anforderungen wissen wir, welche Materialien genutzt werden können, gleichzeitig sind wir ständig auf der Suche nach neuen Werkstoffen. Da 95% der verursachten Emissionen auf die Rohstoffgewinnung und den vorgelagerten Prozess der Produktion zurückzuführen sind, ist die Auswahl der richtigen Materialien von entscheidender Bedeutung.

We develop our products carefully and with the expertise of years of experience. Depending on the requirements, we know which materials can be used, and at the same time we are constantly on the lookout for new materials. Since 95% of the emissions caused are attributable to the extraction of raw materials and the upstream production process, selecting the right materials is of crucial importance.



Jedes unserer Produkte folgt der Philosophie, Nachhaltigkeit und Innovation optimal zu verbinden. Bei Klöver gehen wir über den Standard hinaus, um Design, Umweltbewusstsein, Qualität und Materialität in Einklang zu bringen.

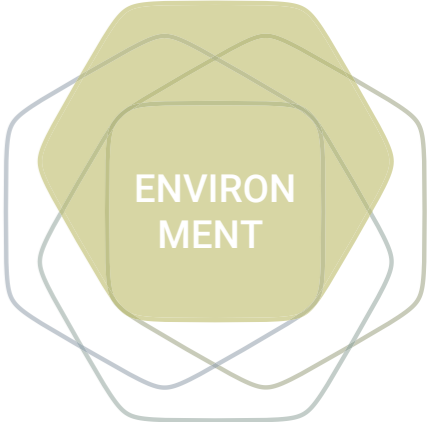
Each of our products follows the philosophy of optimally combining sustainability and innovation. At Klöver, we go above and beyond to achieve the optimum balance between design, environmental awareness, quality and materials.

Bei Klöver nutzen wir recycelte Materialien, um den Verbrauch neuer Rohstoffe zu minimieren und Ressourcen zu schonen. Unsere energieeffizienten und umweltfreundlichen Werkstoffe verringern die CO<sub>2</sub>-Belastung schon in der Entwicklungsphase. Durch die kontinuierliche Optimierung unserer Prozesse tragen wir zur Nachhaltigkeit und zum Umweltschutz bei.

At Klöver, we use recycled materials to minimise the consumption of new raw materials and conserve resources. Our energy-efficient and environmentally friendly materials reduce CO<sub>2</sub> emissions right from the development phase. By continuously optimising our processes, we contribute to sustainability and environmental protection.

Bei der Entwicklung unserer Produkte steht das dauerhafte Nutzen für den Besitzer im Vordergrund. Durch strenge Qualitätskontrollen und sorgfältig ausgesuchte Materialien stellen wir die Langlebigkeit und herausragende Funktionalität jedes Produktes sicher. Dieses Engagement garantiert eine dauerhafte Qualität, welche die Erwartungen unserer Kunden nicht nur erfüllt, sondern übertrifft.

When developing our products, we prioritise the quality benefits for the owner. Through strict quality controls and advanced materials, we ensure the longevity and outstanding functionality of every product. This commitment guarantees lasting quality that not only fulfils our customers' expectations, but exceeds them.



**KLÖBER**  
the art of sitting

Klöber GmbH  
Hauptstraße 1  
88696 Owingen/Bodensee  
Germany

T +49 (0) 75 51 838 0

[info@kloeber.com](mailto:info@kloeber.com)  
[kloeber.com](http://kloeber.com)

Made am Bodensee