

Flachkollektor EURO L20/L40 MQ



Wagner Solar

ENERGIETECHNIK
ENERGY TECHNOLOGY
TECHNOLOGIE ÉNERGÉTIQUE
ENERGIETECHNIEK



Der **EURO L20/L40 MQ** ist ein leistungsstarker Flachkollektor im Querformat. Als Kollektorband verschaltet liefert er hohe Erträge im Warmwasser- und im Raumwärmebereich.

Jetzt mit neuer,
werkzeugloser
Steckverbindung

VORTEILE

- Ausgereifte Qualität
- Lange Kollektorbänder
- Optisch ansprechend
- Zertifizierte Montagesysteme

DETAILS

Hochwertige Materialien, wie z. B. ein Aluminiumgehäuse und besonders lichtdurchlässiges Antireflexglas (EURO L20 MQ), sowie über 30 Jahre Erfahrung im Kollektorbau, zeichnen den Kollektor aus. Das sichert ihm einen Spitzenplatz im Kollektorbereich.

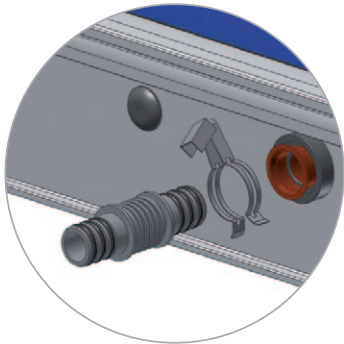
Aufgrund der besonderen Absorbergeometrie ist die Parallelverschaltung von bis zu 10 Kollektoren nebeneinander möglich

Eine niedrige Bauhöhe und geringe Abstände zwischen den Kollektoren sorgen für optisch ansprechende Flachdachlösungen

Einen dauerhaft festen Halt garantieren die sorgfältig konstruierten TRIC-Montagesysteme. Sie sind vom TÜV zertifiziert und ermöglichen eine Aufdachbefestigung oder Freiaufstellung.



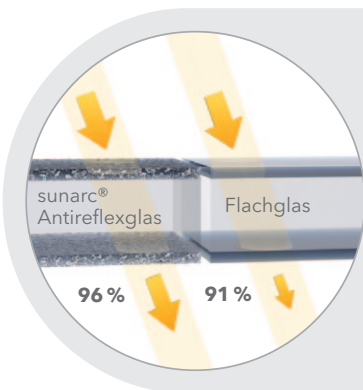
Flachkollektor EURO L20/L40 MQ



Werkzeuglose Verbindungstechnik und Kompensatoren für die Wärmeausdehnung



Das TRIC Montagesystem - schnell und sicher. Mit allgemeiner bauaufsichtlicher Zulassung.

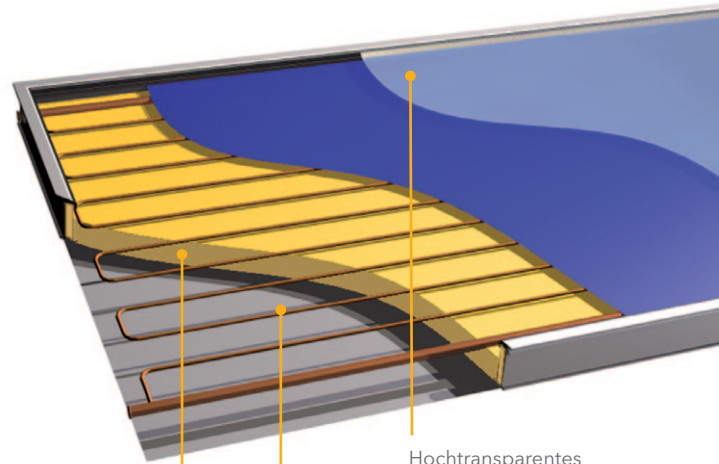


Anwendung

- Solare Warmwasserbereitung und Heizungsunterstützung
- Kollektorfelder bis 50 m² sind durch Reihen- und Parallelschaltung einfach zu realisieren

Installation

- Querformat
- Aufdach und Freiaufstellung



Hochtransparentes sunarc® Antireflexglas (L20 MQ)

Mäanderabsorber mit durchgehenden Sammelrohren für einfache Kollektorschaltungen

Minimale Wärmeverluste durch lückenlose Rand- und 60 mm starke Rückwanddämmung

Mit sunarc®-Antireflexglas bis zu 10 % Mehrertrag beim EURO L20 MQ AR

Die spezielle Nanostruktur der Innen- und Außenseite von sunarc® Antireflexglas reduziert die Reflexion erheblich und erhöht die Transmission gegenüber normalem Solarglas von 91 % auf 96 %. Die Verbesserung ist besonders wirksam bei schrägem Lichteinfall, wie er gerade im Winterhalbjahr häufig vorkommt.

Insgesamt bringt das sunarc® Antireflexglas einen solaren Mehrertrag von bis zu 10 %!

mehr Infos unter:
www.wagner-solar.com

Technische Daten	EURO L20 MQ AR	EURO L40 MQ HTF
Kollektorfläche	Bruttofläche 2,62 m ² / Aperturfläche 2,37 m ²	Bruttofläche 2,61 m ² / Aperturfläche 2,37 m ²
Format (L x B x H)	2.151 x 1.215 x 110 mm	2.151 x 1.215 x 80 mm
Glasabdeckung	Hochtransparentes sunarc® Antireflexglas, $\tau = 96\%$	Solarsicherheitsglas; $\tau = 91\%$
Absorber	Lasergeschweißter Mäanderabsorber mit Vakuum-Selektivbeschichtung; $\alpha = 95\%$; $\varepsilon = 5\%$	
Ertrag pro Kollektor (Solar Keymark, Würzb., $T_m = 50^\circ\text{C}$)	1.279 kWh/a	1.167 kWh/a
Gehäuse	Eloxiertes Aluminium (schwarz o. silber) mit lückenloser Rand- und 60 mm Rückwanddämmung	Aluminium (silber) mit lückenloser Rand- und 30 mm Rückwanddämmung
Gewicht	52,4 kg	44 kg