



**Hybrid Floor**

**7 mm**

**189 x 1288 mm | 7.44" x 50 3/4"**

<b>★30★</b> Year Warranty	<b>*1</b> Organic Rigid Board	<b>*2</b> Pet Proof	<b>*3</b> Light-Resistant	<b>*3</b> Microscratch Protect	EN 16511
<b>4</b> V-Groove	<b>1cllc 2go pure+</b>	<b>Silent</b>	<b>Warm underfoot</b>	<b>Robust</b>	

30 year residential warranty, 5 year commercial warranty\*1 • Organic Rigid Board\*2 • Pet proof • Light-resistant and colorfast, no fading if exposed to sunlight\*3 • Especially durable surface protects the floor against microscratches • Silent • Warm underfoot • Robust and abrasion-resistant • Bevelled edges for an authentic look • Surface water protection thanks to O.R.C.A. Moisture Defense Technology • Extra tight 1cllc 2go pure+ locking system

30 Jahre Garantie im Wohnbereich und 5 Jahre im gewerblichen Bereich\*1 • Organic Rigid Board\*2 • Gut geeignet für Haustiere • Lichtbeständig und farbecht bei Sonneneinstrahlung\*3 • Strapazierfähige Oberfläche schützt den Boden vor Mikrokratzen • Leise • Fußwarme Oberfläche • Besonders robust und abriebfest • Umlaufende V-Fuge • Spritzwasserschutz dank O.R.C.A. Moisture Defense Technology • Extra stabiles 1cllc 2go pure+ Verriegelungssystem

30 ans de garantie pour usage domestique, 5 ans de garantie pour usage commercial\*1 • Panneau rigide organique\*2 • Convient pour les animaux domestiques • Résistant à la lumière et grand teint sous la lumière directe du soleil\*3 • Surface durable protégeant le sol des micro égratignures • Silencieux • Chaud sous les pieds • Robuste et résistant à l'abrasion • Joint en V périphérique pour un look Authentique • Protection contre les éclaboussures grâce à la Technologie de Protection contre l'Humidité O.R.C.A. • Système de verrouillage ultra stable 1cllc 2go pure+

30 años de garantía residencial y 5 años de garantía comercial\*1 • Tablero orgánico rígido\*2 • Muy adecuado para mascotas • Resistente a la luz y sin cambios de color por radiación solar\*3 • Superficie resistente que protege el piso de micro rasguños • Silencioso • Superficie cálida a los pies • Robusto y resistente a la abrasión • Bisel en V a cuatro lados para darle un aspecto auténtico • Protección contra salpicaduras gracias a la Tecnología O.R.C.A. de Defensa contra humedad • Sistema de ensamble 1cllc 2go pure+ extra estable

**Integrated, natural cork insulation**

Integrierte Geh- und Trittschalldämmung aus natürlichem Kork  
Isolation intégrée en liège naturel  
Aislamiento de corcho natural integrado

\*1 According to the conditions of warranty • Gemäß Garantiebestimmungen • Conformément aux clauses de garantie • Conforme a las condiciones de la garantía  
\*2 Consists of natural wood and an organic chemical binder. • Besteht aus natürlichem Holz und organisch-chemischem Bindemittel. • Se compose de bois naturel et de liants chimiques organiques. • Fabricado con madera natural y compuesto químico orgánico.  
\*3 According to Level 6 of the Blue Wool Scale (method for calculating light-resistance) • Gemäß Stufe 6 der Blauwollskala (Methode zur Berechnung der Lichtechtheit) • Conformément au niveau 6 sur l'échelle des bleus (méthode de calcul de la résistance à la lumière) • Conforme al nivel 6 de la escala de azules (método de cálculo de la resistencia a la luz)

**Spritzwasserschutz**  
Feuchteschutz-Technologie,  
100 h+ garantiert\*

Protection de la surface contre  
des éclaboussures, technologie  
de protection contre l'humidité,  
100 h+ garanties\*

Protección contra salpicaduras  
de agua, tecnología con  
resistencia contra la humedad,  
garantizada por 100 h+\*



Made in Germany • Fabriqué en Allemagne  
www.krono-original.com

\* 24 h geschützt gegen Spritzwasser gemäß NALFA (North American Laminare Floor Association) und zusätzlich 100h+ gemäß KRONOSPAN Werksnorm WN-101, www.100hour-test.com  
\* Protection de 24 h de la surface contre l'eau aux termes de la NALFA (North American Laminare Floor Association) avec 100 h+ de protection supplémentaires de la surface contre l'eau d'après la norme d'ouvrage standard KRONOSPAN WN-101, www.100hour-test.com  
\* 24 h de protección contra salpicaduras de agua conforme a NALFA (North American Laminare Floor Association) y además 100 h+ conforme a la norma de fabricación de KRONOSPAN WN-101, www.100hour-test.com

FLEX TECHNOLOGIE DE PROTECTION CONTRE L'HUMIDITÉ • TECNOLOGÍA DE DEFENSA CONTRA LA HUMEDAD

**rganic** MOISTURE DEFENSE TECHNOLOGY  
FLEX TECHNOLOGIE DE PROTECTION CONTRE L'HUMIDITÉ • TECNOLOGÍA DE DEFENSA CONTRA LA HUMEDAD

Производители: ООО Кроноспан, Германия; Вносители: Кроноспан България ЕООД, с. Равно Поле, Индустриална зона Веркила, Тел. 02/4001783 - Importer na Polskę: Kronospan KO Sp. z o.o. ul. 1 Maja 52, 47-100 Strzelce Opolskie, Polska; Magyar importőr: Fakco Zrt, H-9700 Szombathely, Zanati út 26 - Importator pentru România: Kronospan Trading SRL, Sebes, Str. Mihail Kogalniceanu, nr. 59, et.1, cam. 1/12 Tel: 0040 258 801 190, Fax: 0040 258 801 199 - Manufacturer: Kronoflooring GmbH, Germany; Importer: Kronospan Ltd., Holyhead Road, Chirk, Wrexham LL14 5NT, United Kingdom, tel: +44 1691 77 33 61, fax: +44 1691 77 32 92, info@kronospan.co.uk

**TÜV PROFI CERTIFIED**  
70 720 5789-1  
QUALITY TESTED  
tested for: emissions  
harmful substances EPH  
PREMIUM

**EMISIONS DANS L'AIR INTÉRIEUR**  
**A+**  
A+ A B C

\* Information sur le niveau d'émission de substances volatiles dans l'air intérieur, présentant un risque de toxicité par inhalation, sur une échelle de classe allant de A+ (très faibles émissions) à C (fortes émissions). Statement on level of emission of volatile substances in indoor air posing a toxic threat during inhaling - on a scale from A+ (very low-emission) to C (high-emission). Angabe über den Grad der Emission von flüchtigen Substanzen in der Raumluft, die ein toxisches Risiko beim Einatmen darstellen, auf einer Skala A+ (sehr emissionsarm) bis C (hohe Emissionen). www.eco-institut.de/lebensmittel/emissions-dans-lair-interieur

**BLAUER ENGEL**  
www.blauer-engel.de/uz176

**PEFC**  
PEFC04-1-0546

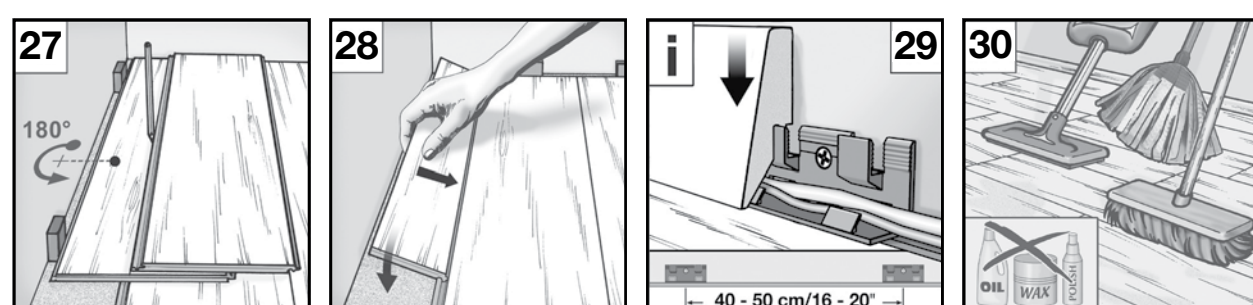
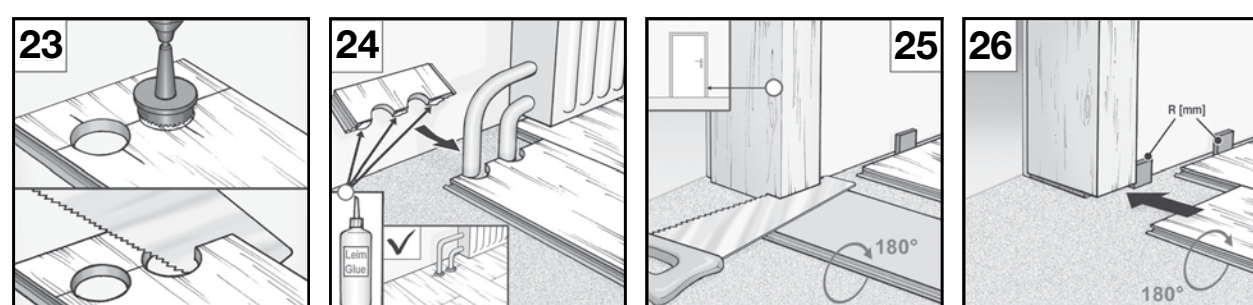
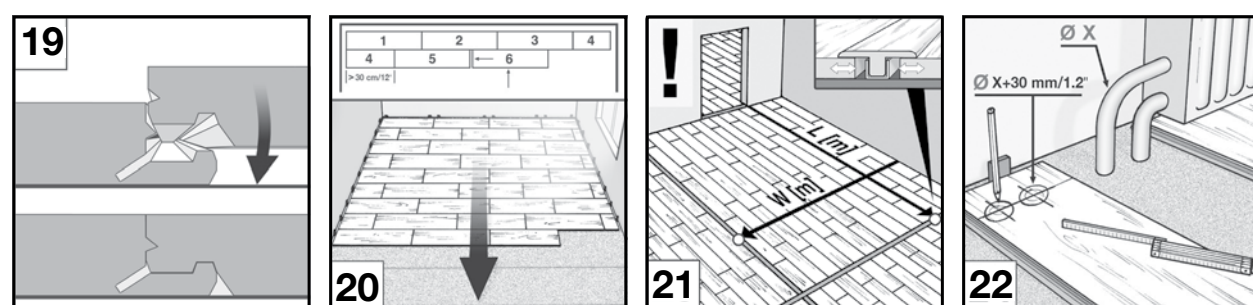
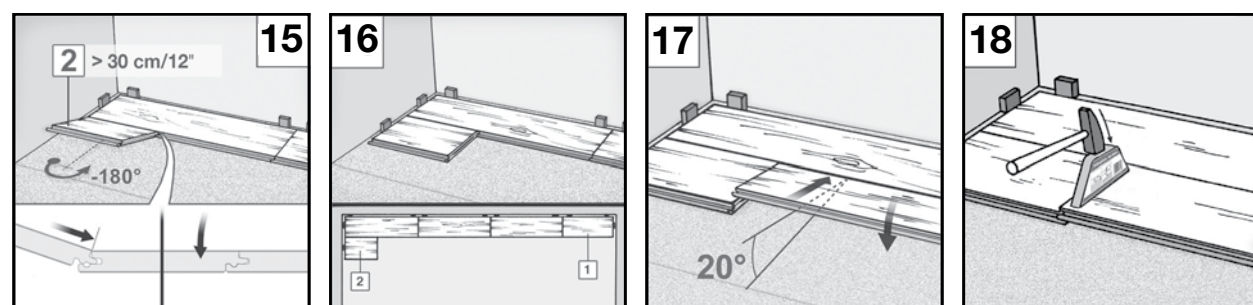
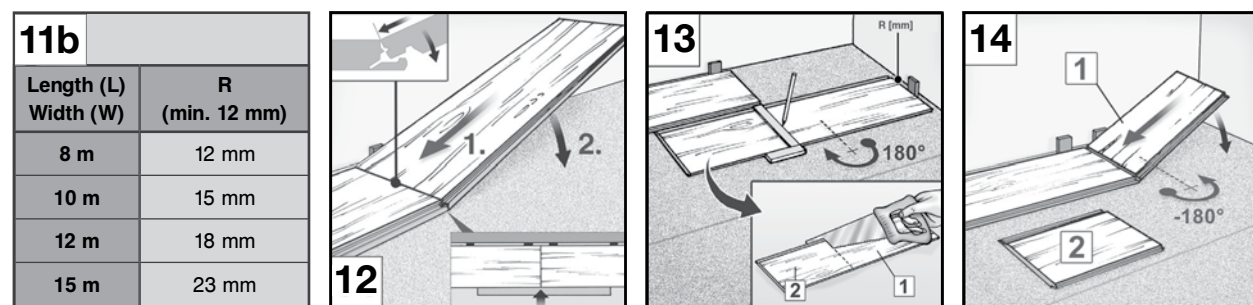
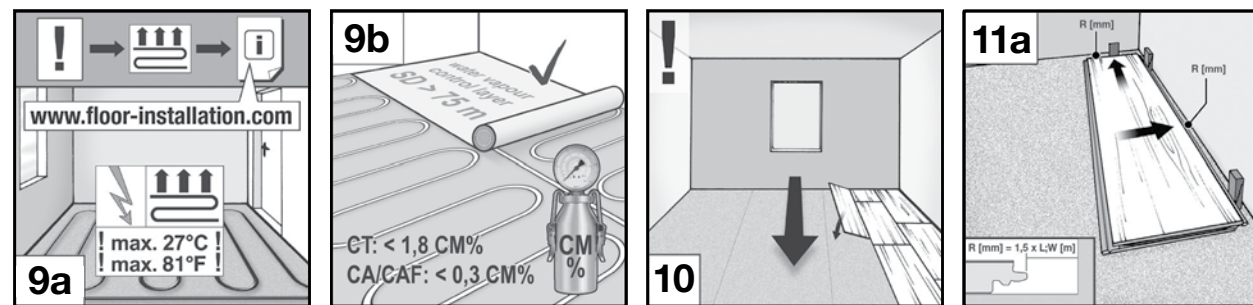
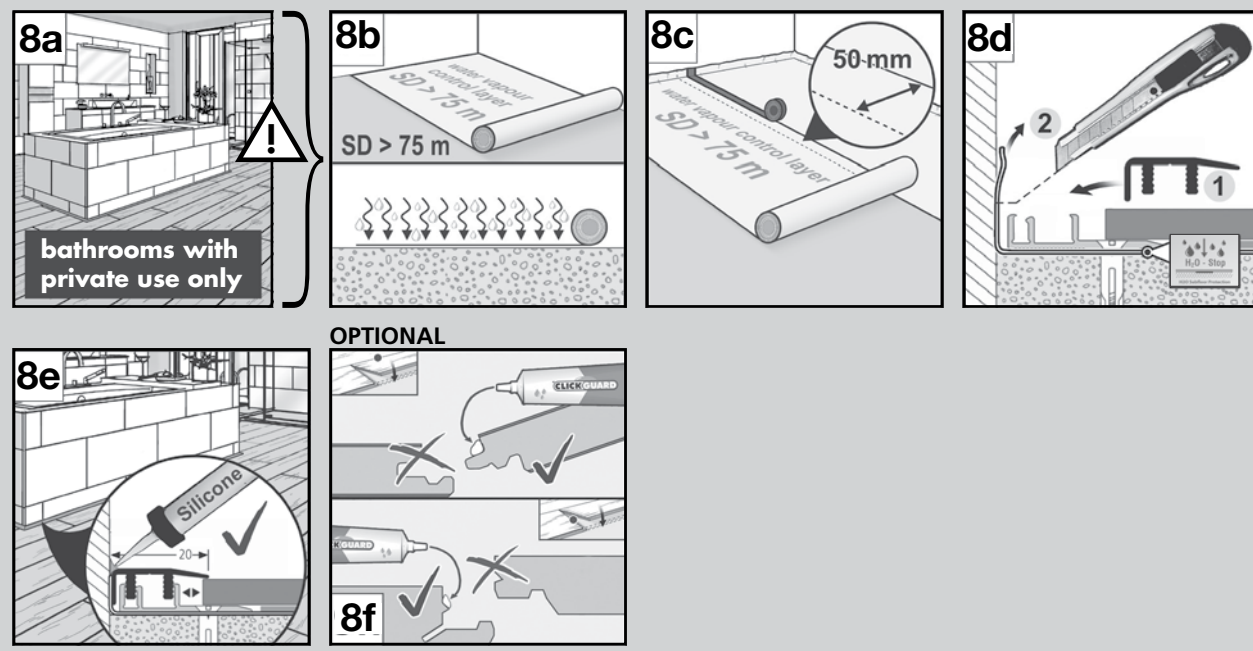
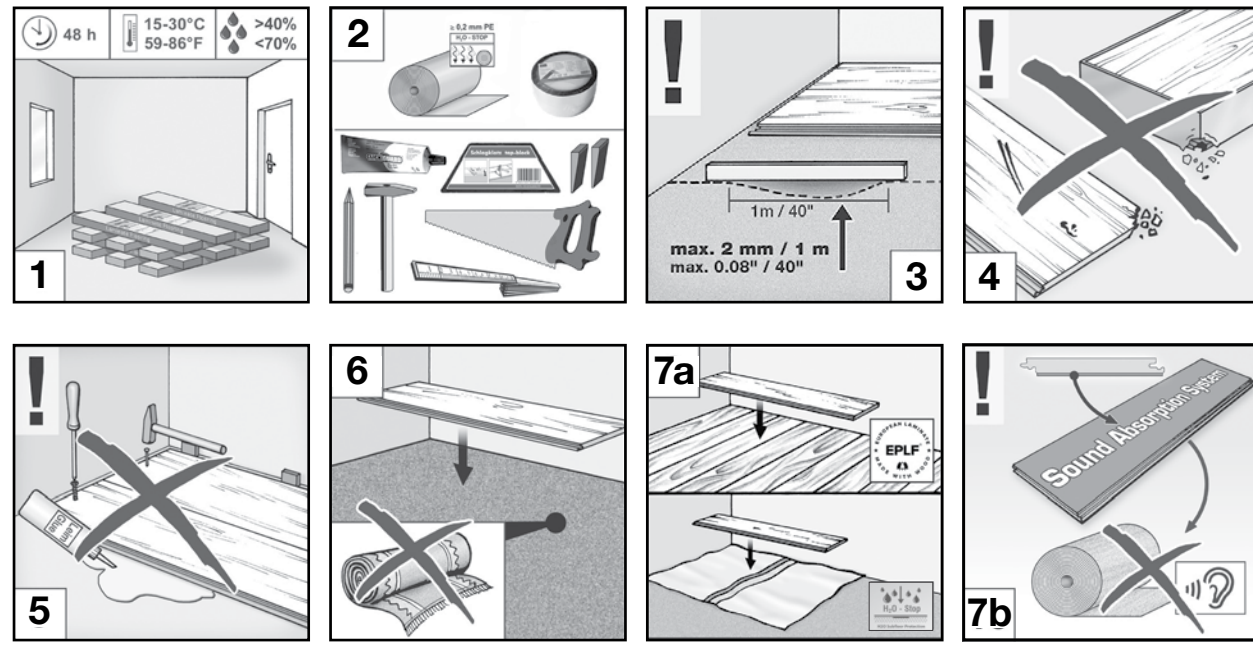
**FR CARTON NOTICE FILM**

**UK CA CE**  
EN 14041:2004/AC:2006; C<sub>1</sub>s1; E1; DS; PCP = 5ppm; 0,115 W/(m.K).  
Bodenbeläge für die Verwendung in Gebäuden.  
DoP: LW1012021/NB 0766; DoC: LWUK1012022; UK AB 0321  
Kronoflooring GmbH, Mühlbacher Str.1, 01561 Lampertswalde, Germany  
DoP/DoC: www.floor-installation.com

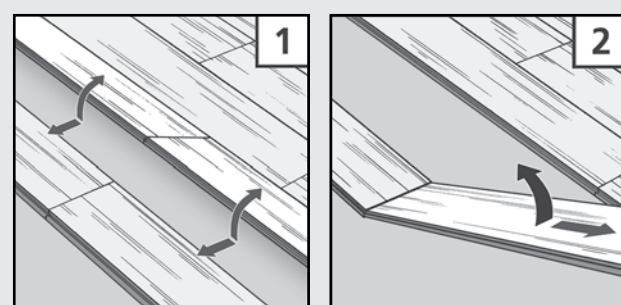
**kronospan**



**eng** Before installing the floor, please also refer to the online installation instructions: [www.floor-installation.com](http://www.floor-installation.com)  
**NOTE!** Please check all panels for defects before installation. Any panels with visual defects (visible from a height of 1.5 m / 5 ft) should not be installed. **deu** Vor dem Verlegen bitte auch die Online Verlegeanleitung beachten unter: [www.floor-installation.com](http://www.floor-installation.com) **HINWEIS!** Bitte Paneele vor dem Verlegen kontrollieren. Bei evtl. Oberflächenfehlern (müssen erkennbar sein aus einer Abstandshöhe von 1,5 m) die betroffenen Paneele aussortieren! **fra** Avant la pose, consultez les instructions de pose en ligne : [www.floor-installation.com](http://www.floor-installation.com) **ATTENTION!** Vérifiez les lames avant la pose. Une lame présentant un défaut visible (d'une hauteur de 1,5 m) ne doit pas être installée. **spa** Antes de colocar el producto, tenga en cuenta las instrucciones de colocación online disponibles en: [www.floor-installation.com](http://www.floor-installation.com) **NOTA!** Inspeccione los paneles antes de colocarlos. En caso de que existan fallos en la superficie (deberán poder reconocerse desde una altura de 1,5 m), excluir los paneles afectados.



**Disassembly/Deinstallation/Le désassemblage/Desinstalación:**



Disposal has to be made via residual waste. Die Entsorgung hat über den Restmüll zu erfolgen. Le produit doit être mis au rebut avec les déchets non recyclables. La eliminación de este producto deberá realizarse a través de desecho inorgánico.