

sedus

Dreh- und Besucherstühle
netwin



Zum Wohlfühlen: Sedus netwin.

Seinen Namen verdankt der *netwin* der doppelten Netzmembran in der Rückenlehne, die so viel Leichtigkeit ausstrahlt und zugleich beeindruckenden Komfort schafft. Der Name bringt aber auch den Mehrwert zum Ausdruck, den dieser attraktive Bürostuhl bietet: Ein Gewinn an Ergonomie für entspanntes und effizientes Arbeiten.

Als Dreh- und Konferenzstuhl vielseitig einsetzbar, in jedes Büroambiente passend, mit einem Preis-Leistungs-Verhältnis, das überrascht. Wer ihn besitzt, ist schnell vertraut mit ihm. Ein Stuhl, der perfekt umsetzt, was Sedus mit dem Konzept des produktiven Wohlfühlens verspricht.

Design: Michael Kläser





Perfekte Ergonomie entlastet und hält den Kopf frei.

Sedus *netwin* verbindet die transparente Leichtigkeit der Netzoptik mit dem Komfort eines voll gepolsterten Stuhls. Elegant gelöst ist der einteilige, großzügig dimensionierte Lehnenrahmen. Die doppelte Membran aus patentiertem High-

techgewebe ist aufwendig im Rahmen eingefasst – einzigartig für einen Stuhl seiner Klasse. Diese technisch wie optisch überzeugende Konstruktion sorgt für hohen Sitzkomfort und optimale Gewichtsverteilung für Nutzer jeder Körpergröße.



Bandscheiben geschont. Die Lordosenstütze kann je nach Körpergröße höhenverstellt werden, um den Lendenwirbelbogen passgenau abzustützen.

Entspannt arbeiten. Individuell verstellbare Armlehnen tragen die Arme und verhindern so Verspannungen im Schulter- und Nackenbereich.



Dynamisch sitzen. Die Sedus Similarmechnik hält und stützt den Rücken bei jeder Bewegung und verhindert zugleich den lästigen Hemdschiebeeffekt. Der extreme Lehnen-Öffnungswinkel bis zu 32° ermöglicht unterschiedliche komfortable Sitzpositionen bis fast zur Liegeposition.

Sanft abgedefert. Durch die Gasfeder-Höhenverstellung mit mechanischer Tiefenfederung wird das Körpergewicht auch in der untersten Sitzposition rückschonend abgefangen.



Passende Sitzfläche. Das Sitzpolster kann nach vorne oder hinten verschoben werden, um die individuell passende Oberschenkelauflage für ergonomisch rich-

tiges Sitzen einzustellen. Durch den großen Verstellbereich von 380 auf 440 mm passt sich der Schiebesitz sehr unterschiedlichen Körpergrößen an.



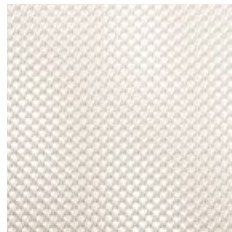
Richtiger Halt. Nicht zu fest, nicht zu weich: Der Anlehndruck der Rückenlehne lässt sich je nach Körpergewicht regeln. So gibt die Lehne stets guten Halt, ohne zu dominieren.

Besonders praktisch für Wechselarbeitsplätze: Die patentierte Federkraft-Schnellverstellung ist einfach mit einem Handgriff zu betätigen.

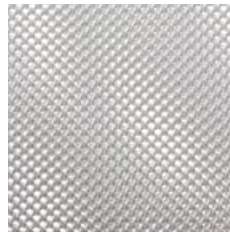


Intuitive Einstellung. Die Bedienelemente liegen gut in der Hand, sind übersichtlich angeordnet, klar gekennzeichnet und funktional geformt, um die individuelle Anpassung besonders einfach zu machen.

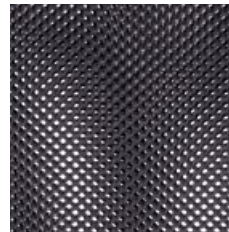
Die Palette für viel Freiheit in Stilfragen und Gestaltung.



M3W weiß



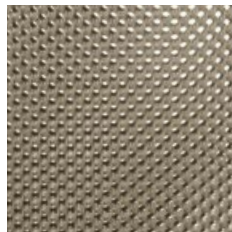
M3N hellgrau



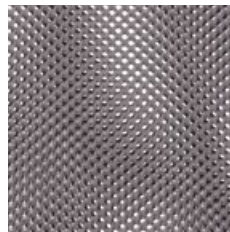
M3A anthrazit



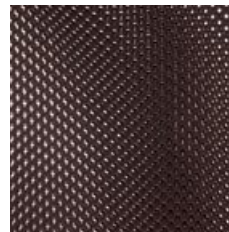
M3G schwarz



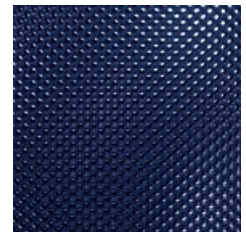
M3E beige-grau



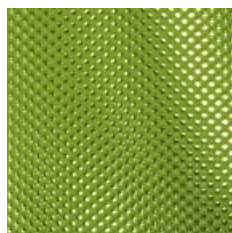
M3H mittelgrau



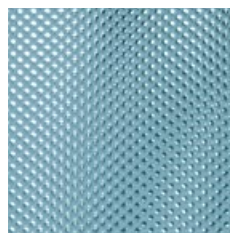
M3C braun



M3B dunkelblau



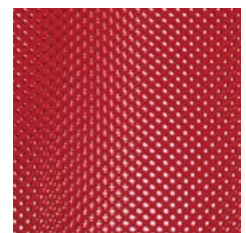
M3D grün



M3K petrol



M3J orange



M3F rot

Ihr Design ist prägnant, dennoch spielen sich die Sedus Dreh- und Besucherstühle nie in den Vordergrund, sondern integrieren sich problemlos in unterschiedliche Einrichtungsstile. Die attraktiven Membranfarben in reicher Auswahl sind harmo-

nisch auf die Polsterstoffe und Gestellvarianten abgestimmt. Das durchdachte Gestaltungsrepertoire bietet viel Spielraum für das individuelle Büroambiente.



Rückenlehne: M3H mittelgrau
Sitzbezug: Gaja G66061



Rückenlehne: M3G schwarz
Sitzbezug: Gaja G60999



Rückenlehne: M3B dunkelblau
Sitzbezug: Gaja G61114



Rückenlehne: M3W weiß
Sitzbezug: Gaja G60999



Rückenlehne: M3K petrol
Sitzbezug: Gaja G66061



Rückenlehne: M3N hellgrau
Sitzbezug: Gaja G65011



Rückenlehne: M3D grün
Sitzbezug: Gaja G68094



Rückenlehne: M3A anthrazit
Sitzbezug: Gaja G66006



Rückenlehne: M3F rot
Sitzbezug: Gaja G64089



Rückenlehne: M3C braun
Sitzbezug: Gaja G61114



Rückenlehne: M3E beigegrü
Sitzbezug: Gaja G63066



Rückenlehne: M3J orange
Sitzbezug: Gaja G62010

Zu den 12 Farben der Rückenlehnenmembran kommen 13 Lederfarben sowie über 140 verschiedene Bezugsstoffe und -farben für die Sitzpolster. So ergibt sich eine riesige Vielfalt an Kombinationsmöglichkeiten, ganz nach Wunsch

Ton in Ton oder mit Farbkontrast. Vom sachlich reduzierten, klassischen Business-Stil über kreativ-frische Farbakzente bis hin zu wohnlichen, warmen Farbharmonien ist damit alles möglich.



Drehstuhl mit höhenverstellbaren Armlehnen, Kunststofffuß



Drehstühle mit 3-D verstellbaren Armlehnen, Aluminiumfuß poliert und Aluminiumfuß weißaluminium



Drehstuhl ohne Armlehnen, Kunststofffuß Variante 2



Freischwinger mit Armlehnen, Gestell verchromt (auch stapelbar)

Einstellbare Armlehnen. Mit Höhenverstellung oder 3-D-Verstellung für die Anpassung in Höhe, Tiefe und Breite.

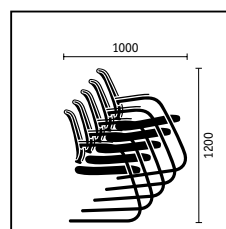
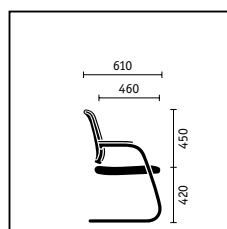
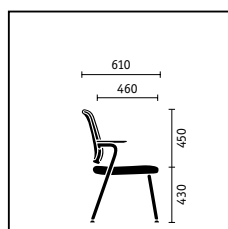
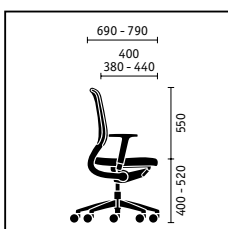
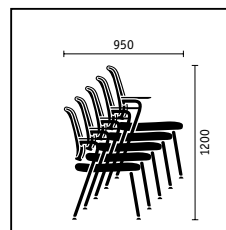
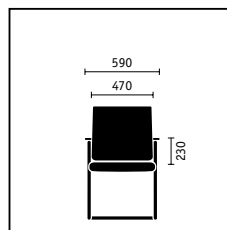
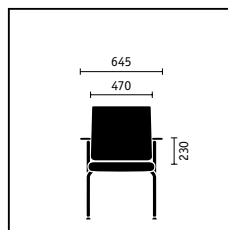
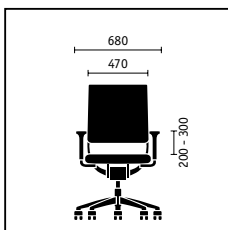


Vierfuß mit Armlehnen, Gestell verchromt (stapelbar)



	Drehstuhl	Vierfuß	Freischwinger
Sitzmechaniken			
Similarmechnik	■		
Similarmechnik mit Sitzneigeverstellung	□		
Technik in der Rückenlehne			
Höhenverstellbare Lordosenstütze	■		
Anlehndruck durch Schnellverstellung einstellbar	■		
Sitzhöhenverstellung			
Gasfeder mit mechanischer Tiefenfederung	■		
Gasfeder	□		
Gestellvarianten			
Kunststofffuß in schwarz	■		
Kunststofffuß in schwarz Variante 2	□		
Aluminiumfuß in schwarz pulverbeschichtet	□		
Aluminiumfuß in weißaluminium pulverbeschichtet	□		
Aluminiumfuß poliert	□		
Stahlgestell in schwarz pulverbeschichtet		■	■
Stahlgestell in weißaluminium pulverbeschichtet		□	□
Stahlgestell verchromt		□	□
Modellfarbe (Mechanik und Kunststoffteile)			
Schwarz	■	■	■
Armlehnen			
Ohne Armlehnen	□		
Höhenverstellbare Armlehnen	■		
3-D verstellbare Armlehnen mit Softtouchauflagen	□		
Integrierte Armlehnen mit Kunststoffauflagen		■	■
Ausstattungen			
Schiebesitz (mit 60 mm Tiefenverstellung)	□		
Harte Rollen für weichen Boden	■		
Weiche Rollen für harten Boden	□		
Edelstahlgleiter		■	
Kunststoffgleiter		□	□
Filzgleiter		□	□
Stapelbar (bis zu 5 Modelle)		■	□

■ serienmäßig
□ optional



Weitere Informationen und Planungsdaten erhalten Sie als Download unter:
www.sedus.de



Nachhaltigkeit bis ins Detail.

Nachhaltigkeit und Qualität „Made in Germany“ gehören bei Sedus seit mehr als 50 Jahren zu den wesentlichen Unternehmensprinzipien. Prinzipien, die auch *netwin* in sich vereint und die sich in einer recyclingorientierten Produktgestaltung, ökologisch getesteten Materialien, einer ressourcenschonenden sowie energiebewussten Fertigung und permanenten Qualitätstests widerspiegeln.

Bei der Herstellung von *netwin* kommt darüber hinaus anstelle einer herkömmlichen Lackierung eine lösungsmittelfreie Pulverbeschichtung zum Einsatz. Und eine hochmoderne, besonders umweltschonende Galvanik, die alle metallhaltigen Produktionsrückstände vollständig verwertet, ist ebenfalls Teil der Qualitäts- und Nachhaltigkeitsphilosophie von Sedus.

Mehr Informationen erhalten Sie unter www.sedus.com/de/oekologie



Umweltfreundlicher Glanz. Zu perfekten Chromoberflächen gehört bei Sedus auch eine Aufbereitungsanlage, die das Wasser von Produktionsrückständen befreit.



Polster, die länger halten. Qualität, die nicht nur strapazierfähig ist, sondern auch beispielhaft in Sachen Reißfestigkeit und chemischer Beständigkeit.



Pulverbeschichtung statt Lackierung. Hochwertig als Veredelung, optimal als Schutz gegen Rost und darüber hinaus gut für die Umwelt.

Sedus arbeitet weltweit nach den Prinzipien des UN Global Compact für Menschenrechte, Arbeitsnormen, Umweltschutz und Korruptionsbekämpfung.

Unternehmen:



Sedus netwin:



