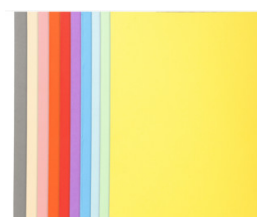


# PRODUKTDATENBLATT 410000E



**EXACOMPTA**  
PARIS

Artikelnummer	410000E
Bezeichnung	Exacompta, Packung mit 100 Aktendeckeln aus Recyclingkarton 220g, 24x32cm für DIN A4, Forever - Farben sortiert
Serie	Forever®
Material	Recycling-Karton
Maße des Artikels	24x32 cm
Farbe	Farben sortiert (Flieder - Gelb - Giftgrün - Grau - Hellblau - Intensivblau - Orange - Rosa - Rot - Sand)
Maße des Artikels (LxBxH)	320 x 240 x 60 mm
Gewicht Stück	3 317 g
Volumen Stück	4,608 dm <sup>3</sup>
EAN Stück	3288584100003
VE Karton	5
Maße des Kartons (LxBxH)	345 x 250 x 325 mm
Gewicht Karton	16 920 g
Volumen Karton	28,031 dm <sup>3</sup>
EAN Karton	3288584101000
VE Palette	200
Maße der Palette (LxBxH)	1200 x 800 x 1520 mm
Gewicht Palette	685 000 g
Volumen Palette	1 459 dm <sup>3</sup>



**DIN**  
6738



[www.blauer-engel.de/uz14b](http://www.blauer-engel.de/uz14b)

**MADE IN FRANCE**

## Eigenschaften

**Marke :** Exacompta  
**Grammatur :** 220G/M2  
**Ablageformat :** DIN A4  
**Anzahl Sortierung :** 10  
**Mengeneinheit :** Packung  
**Menge pro VE :** 100  
**Produkttyp :** Mappen  
**Mappentyp :** Aktendeckel  
**Farbe :** Ohne  
**Verschlussart :** Ohne  
**Kapazität (Blatt 80g) :** 200  
**Verschluss :** Ohne Verschluss



Forever ist ein vielfältiges Sortiment an Aktendeckeln, die zu 100 % aus recyceltem Material bestehen und mit dem Blauen Engel zertifiziert sind.

Die Aktendeckel sind ideal zur Ablage von gelochten und nicht gelochten Dokumenten.

Es handelt sich um qualitativ hochwertige, feste, pastellfarbene Mappen.

Sie bieten ein gutes Preis-Leistungs-Verhältnis.

Der Karton und das Recyclingpapier werden lokal in den Papierfabriken der Exacompta-Clairefontaine-Gruppe hergestellt.

# Produktdatenblatt zu Umweltqualitäten oder - eigenschaften: 410000E

<b>Artikel mit Datenblatt</b>	Ja
<b>Art. mit CSR-Leistungsattribut</b>	Ja
<b>Mit Elem. f. REACH-Anhang XIV</b>	Nein
<b>REACH-Anhang XIV (SVHC &gt; 0,1%)</b>	Nein
<b>Mit Elem. f. REACH-Anhang XVII</b>	Nein
<b>Artikel mit POP-Substanzen</b>	Nein
<b>Herkunft der Hauptkosten</b>	FR
<b>Art m. reduz. Energieverbrauch</b>	Ja, für alle Produkte
<b>Artikel mit recyceltem Inhalt</b>	Ja
<b>% RC-Inhalt Post-Consumer</b>	100
<b>% RC-Inhalt Pre-Consumer</b>	
<b>Der Artikel ist vegan</b>	nicht bekannt
<b>Artikel ist nachhaltig, weil</b>	Certifié DIN6738
<b>Der Artikel ist plastikfrei</b>	Ja
<b>Gewicht Plastik in Produkt</b>	0
<b>Plastikfreie Produktverpackung</b>	Nein
<b>Gewicht Plastik in Verpackung</b>	5
<b>Ökologisch gestalteter Artikel</b>	Ja
<b>Der Artikel ist kompostierbar</b>	industrial compostable
<b>Der Artikel ist recycelbar</b>	Ja
<b>% Recyclingfähigkeit</b>	100
<b>Art in recycelb Teile trennbar</b>	Monomaterial
<b>Art. für Trennung konzipiert</b>	Monomaterial
<b>Produkt kann repariert werden</b>	Nein
<b>Ersatzteile für Artikel</b>	Nein
<b>Nachfüllbar</b>	Nein
<b>Art.-Verpackung Mono-Material</b>	Nein
<b>Produkt ist wiederverwendbar</b>	Ja
<b>Art. gebraucht/generalüberholt</b>	Nein
<b>Umweltsiegel Werk</b>	Non certified EMS