



Cat[®] 930M

RADLADER

BAUREIHE M – EINE EINFACHE WAHL:

- Komfort für den ganzen Tag** – Nehmen Sie Platz im kleinen Radlader der Baureihe M und genießen Sie automatische Temperaturregelung, branchenführende Geräuschpegel, ausgezeichnete Rundumsicht und leichtgängige Joystick-Bedienelemente, die sich mit Ihnen auf der vollständig anpassbaren Sitzfederung bewegen. Durch die große, geräumige Arbeitsumgebung in Kombination mit der exklusiven Hydraulikzylinderdämpfung von Caterpillar und der gleichmäßigen, berechenbaren Steuerung ist dies der komfortabelste Sitz auf der Baustelle.
- Arbeiten leicht gemacht** – Mit den von Caterpillar patentierten Performance-Schaufeln für schnelles Beladen und dem optimierten Z-Gestänge, das die Grabeffizienz eines traditionellen Z-Gestänges mit den Eigenschaften eines Industrieladers verbindet, können Sie mehr bewegen. Durch das Parallelhubvermögen und die hohen Kippkräfte über den gesamten Arbeitsbereich lassen sich Lasten sicherer handhaben und genau steuern. Dank der speziellen Pumpen für jedes System und eines Flow-Sharing-Arbeitsgeräteventils, das von einem intelligenten Leistungsmanagementsystem gesteuert wird, war Multifunktionsarbeit nie einfacher. Sie können gleichzeitig heben, lenken und fahren, ohne Kompromisse eingehen zu müssen. Der kleine Radlader der Baureihe M macht immer genau das, was Sie wollen.

- Effizient und leistungsstark** – Erleben Sie eine Kraftstoffeffizienz wie bei einem Hybrid-Fahrzeug dank einem intelligenten hydrostatischen Antriebsstrang und branchenführenden Kraftstoffeinsparungen durch eine niedrigere maximale Motordrehzahl von nur 1600/min im Standardmodus. Bei Bedarf abrufbare Leistung durch die exklusive Power-by-Range-Technologie von Caterpillar, die die Leistung im Bereich 4 steigert, um die Geschwindigkeit an Steigungen zu verbessern. Für Ihre anspruchsvollsten Anwendungen ermöglicht ein neuer Leistungsmodus die Steigerung von Leistung und hydraulischer Geschwindigkeit in allen Bereichen, damit Sie die Arbeit schneller erledigen können. Erfüllt die Emissionsnormen gemäß EPA Tier 4 Final (USA) bzw. Stufe IV (EU) mit einem Cat[®] C7.1 ACERT[™]-Motor, der sich selbst regelt, damit Sie sich auf Ihre Arbeit konzentrieren können.
- Individuelle Anpassungsmöglichkeiten** – Mit den branchenweit ersten Hystat[™]-Fahrermodi von Caterpillar, die vier spezielle Einstellungen des Antriebsstrangs umfassen, können Sie die Maschinenleistung an die jeweiligen Anwendungsanforderungen und Ihre persönlichen Vorlieben anpassen. Wählen Sie den klassischen Drehmomentwandler für ruhiges Ausrollen, den herkömmlichen Hystat für aggressives Bremsen mit dem Motor, den Eismodus für maximale Kontrolle auf rutschigem Untergrund oder den Standardmodus, der die größten Vorteile von Hystat und Drehmomentwandler optimal vereint. Die Maschinenleistung lässt sich über die Soft-Touch-Tasten und ein optionales zweites Display fein abstimmen. Das Ansprechverhalten der Hydraulik, die Gestängeausschaltpositionen, das maximale Raddrehmoment und die maximalen Fahrgeschwindigkeiten lassen sich schnell einstellen, sodass vielfältige Aufgaben effizient ausgeführt werden können.

Technische Daten

Motor

| Motor | Cat C7.1 ACERT | | | |
|--|----------------|----------------|-------------|--------|
| Motortyp | Cat C7.1 ACERT | | | |
| Leistungsmodus | Standard Modus | Leistung Modus | | |
| Drehzahlbereich | Bereich 1-3* | | Bereich 1-4 | |
| Max. Bruttoleistung | | | | |
| Max. Motordrehzahl | 1600/min | 1800/min | | |
| ISO 14396 (DIN) | 119 kW | 162 PS | 122 kW | 166 PS |
| Nenn-Nettoleistung | 1600/min | | 1800/min | |
| SAE J1349 | 115 kW | 154 HP | 117 kW | 157 HP |
| SAE J1349 bei max. Lüftergeschwindigkeit | 105 kW | 141 HP | 107 kW | 143 HP |
| ISO 9249 (DIN) | 116 kW | 158 PS | 119 kW | 162 PS |

Motor (Fortsetzung)

| Motor | Standard Modus | Leistung Modus |
|-----------------------------|----------------|----------------|
| Max. Bruttodrehmoment | | |
| ISO 14396 | 804 Nm | 804 Nm |
| Max. Nettodrehmoment | | |
| SAE J1349 | 768 Nm | 768 Nm |
| ISO 9249 (1977)/EEC 80/1269 | 776 Nm | 776 Nm |
| Hubraum | 7,01 l | 7,01 l |

- Der Motor erfüllt die Emissionsnormen Tier 4 Final/Stufe IV.
- Die angegebene Nennleistung ist die am Schwungrad verfügbare Leistung, wenn der Motor mit Drehstrom-Lichtmaschine, Luftfilter und Dieselabgasfilter ausgerüstet ist.

*Leistung im Bereich 4 wird verstärkt, sodass sie der im Leistungsmodus entspricht.

Radlader 930M

Schaufeln

| | |
|----------------------------|------------------------|
| Schaufelinhalt – Universal | 2,1-2,7 m ³ |
| Schaufelinhalt – Leichtgut | 3,1-5,0 m ³ |

Lenkung

| | |
|--|-----------------|
| Lenkeinschlagwinkel (nach jeder Seite) | 40° |
| Max. Fördermenge – Lenkpumpe | 130 l/min |
| Max. Betriebsdruck – Lenkpumpe | 24.130 kPa |
| Max. Lenkmoment: | |
| 0 Grad (Maschine gerade) | 50.375 Nm |
| 40 Grad (voll eingelenkt) | 37.620 Nm |
| Lenkzeiten (von Anschlag zu Anschlag): | |
| Bei 1800/min: 90/min. Lenkraddrehzahl | 2,4 Sekunden |
| Anzahl Lenkradumdrehungen – linker Anschlag bis rechter Anschlag bzw. rechter Anschlag bis linker Anschlag | 3,5 Umdrehungen |

Laderhydraulik

| | |
|---|--|
| Max. Fördermenge – Arbeitshydraulikpumpe | 190 l/min |
| Max. Förderstrom 3. Funktion* | 190 l/min |
| Max. Förderstrom 4. Funktion* | 160 l/min |
| Max. Betriebsdruck – Arbeitshydraulikpumpe | 25.000 kPa |
| Ansprechüberdruck – Kippzylinder | 28.000 kPa |
| Max. Betriebsdruck 3. Funktion | 25.000 kPa |
| Max. Betriebsdruck 4. Funktion | 25.000 kPa |
| Hydrauliktaktzeiten: | Standard Leistung Modus Modus bei 1600/min bei 1800/min |
| Heben (Boden bis max. Hubhöhe) | 5,7 Sekunden 5,1 Sekunden |
| Abkippen (bei max. Hubhöhe) | 1,7 Sekunden 1,5 Sekunden |
| Absenken durch Eigengewicht (max. Hubhöhe bis Boden) | 2,7 Sekunden 2,7 Sekunden |
| Gesamttaktzeit | 10,1 Sekunden 9,3 Sekunden |

*Über das zweite Display (wenn vorhanden) von 20 % bis 100 % des max. Förderstroms einstellbar.

Füllmengen

| | |
|--|-------|
| Kraftstofftank | 195 l |
| Kühlsystem | 30 l |
| Motorkurbelgehäuse | 20 l |
| Getriebe | 8,5 l |
| Achsen: | |
| Frontseite | 26 l |
| Rückseite | 25 l |
| Hydrauliksystem (einschließlich Tank) | 165 l |
| Hydrauliktank | 90 l |
| DEF-Tank (Diesel Exhaust Fluid, Abgasreinigungsflüssigkeit) | 19 l |

- Im Cat-System zur selektiven katalytischen Reduktion (SCR, Selective Catalytic Reduction) verwendete Abgasreinigungsflüssigkeiten (DEF, Diesel Exhaust Fluid) müssen die Anforderungen der ISO 22241-1 (International Organization for Standardization, Internationale Organisation für Normung) erfüllen.

Getriebe

| | |
|-------------------------------|-----------|
| Vorwärts- und Rückwärtsfahrt: | |
| Bereich 1* | 1-13 km/h |
| Bereich 2 | 13 km/h |
| Bereich 3 | 27 km/h |
| Bereich 4 | 40 km/h |

*Über das zweite Display (wenn vorhanden) kann die maximale Geschwindigkeit in Fahrbereich 1 mit der Kriechgangsteuerung zwischen 1 km/h und 13 km/h eingestellt werden. Die werksseitige Voreinstellung ist 7 km/h.

Reifen

| | |
|-------------------------|--|
| Standardgröße | 20.5 R25, Radialreifen (L-3) |
| Weitere Reifenoptionen: | 20.5 R25, Radialreifen (L-2) 20.5-25 16PR (L-5) 20.5 R25, Radialreifen (L-5) 600/65 R25 Radialreifen (L-3) 20.5 -25 12 PR (L-2) Skidder/Landwirtschaft 20.5-25 12PR (L-3) Flexport Gen II |

- Weitere Reifen stehen zur Verfügung. Wenden Sie an Ihren Cat-Händler, um weitere Details zu erhalten.
- Bei bestimmten Einsätzen kann die Tragfähigkeitsgrenze der Reifen infolge des großen Leistungsvermögens des Radladers überschritten werden.
- Lassen Sie sich von Ihrem Reifenhändler ausführlich über den richtigen Reifentyp für Ihre Anwendung beraten.

Fahrerkabine

| | |
|------|---|
| ROPS | SAE J1040 MAY94, ISO 3471-1994 |
| FOPS | SAE J/ISO 3449 APR98, Level II, ISO 3449 1992 Level II |

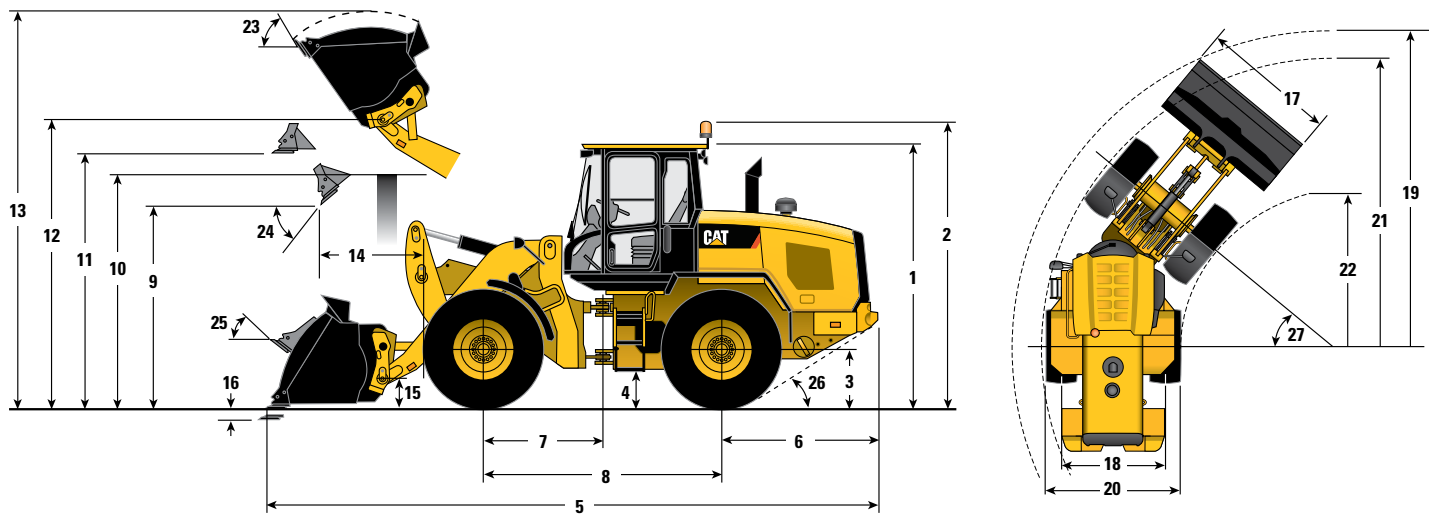
- Fahrerkabine und Überrollschutzaufbauten (ROPS, Rollover Protective Structures) gehören in Nordamerika und Europa zur Standardausrüstung.
- Der dynamische Schalldruckpegel (Innengeräusch) beträgt gemäß ISO 6396:2008* bei ordnungsgemäßer Installation und Wartung:
 - Standardfahrerkabine: 68 ±3 dB(A)
 - Deluxe-Fahrerkabine: 66 ±2 dB(A)

*Die Messungen wurden bei geschlossenen Türen und Fenstern der Fahrerkabine und bei 70 % der maximalen Drehzahl des Motorlüfters durchgeführt. Der Schallpegel kann bei unterschiedlichen Motorlüfterdrehzahlen variieren.

Achsen

| | |
|-------------|--|
| Vorderachse | starr Sperrdifferenzial (Standard) |
| Hinterachse | pendelnd ±11 Grad Offenes Differenzial (Standard) Selbstsperrdifferenzial (Option) |

Abmessungen und Betriebsdaten (Bei allen Abmessungen handelt es sich um Näherungswerte. Abmessungen abhängig von Schaufel und Bereifung.)



| | Standard-Hubgestänge | Verlängertes Hubgestänge (HL, High Lift) |
|--|----------------------|--|
| ** 1 Höhe: Boden bis über Fahrerkabine | 3340 mm | 3340 mm |
| ** 2 Höhe: Boden bis über Rundumleuchte | 3669 mm | 3669 mm |
| ** 3 Höhe: Boden bis Achsmittle | 685 mm | 685 mm |
| ** 4 Höhe: Bodenfreiheit | 397 mm | 397 mm |
| * 5 Länge: gesamt | 7530 mm | 8324 mm |
| 6 Länge: Hinterachse bis über Stoßfänger | 1993 mm | 1993 mm |
| 7 Länge: Knickgelenk bis Vorderachse | 1500 mm | 1500 mm |
| 8 Länge: Radstand | 3000 mm | 3000 mm |
| * 9 Lichte Höhe: 45 Grad Abkippwinkel der Schaufel | 2828 mm | 3421 mm |
| ** 10 Lichte Höhe: Beladehöhe | 3331 mm | 3540 mm |
| ** 11 Lichte Höhe: waagrechte Schaufel | 3580 mm | 4173 mm |
| ** 12 Höhe: Schaufelanlenkung | 3907 mm | 4500 mm |
| ** 13 Höhe: gesamt | 5147 mm | 5740 mm |
| * 14 Reichweite: 45 Grad Abkippwinkel der Schaufel | 1064 mm | 1385 mm |
| 15 Transporthöhe: Schaufelanlenkung | 458 mm | 692 mm |
| ** 16 Grabtiefe | 100 mm | 135 mm |
| 17 Breite: Schaufel | 2550 mm | 2550 mm |
| 18 Breite: Spurweite | 1930 mm | 1930 mm |
| 19 Wenderadius: über Schaufel | 5945 mm | 6329 mm |
| 20 Breite: über Reifen | 2540 mm | 2540 mm |
| 21 Wenderadius: über Reifen | 5402 mm | 5402 mm |
| 22 Wenderadius: innen bis Reifen | 2851 mm | 2851 mm |
| 23 Rückkippwinkel bei max. Hubhöhe | 54 Grad | 53 Grad |
| 24 Auskippwinkel bei max. Hubhöhe | 49 Grad | 48 Grad |
| 25 Rückkippwinkel in Transportstellung | 45 Grad | 50 Grad |
| 26 Böschungswinkel | 33 Grad | 33 Grad |
| 27 Lenkeinschlagwinkel | 40 Grad | 40 Grad |
| * Kipplast – gerade (ISO 14397-1) | 9946 kg | 7146 kg |
| * Kipplast – voll eingelenkt (ISO 14397-1) | 8474 kg | 6021 kg |
| * Ausbrechen | 12.366 kg | 12.062 kg |
| * Einsatzgewicht | 13.994 kg | 14.226 kg |

*Schaufelabhängig.

**Reifenabhängig.

Die angegebenen Abmessungen gelten für eine Maschine mit Fusion™-Universalschaufel 2,1 m³, Unterschraubmesser, schweren Kontergewichten, zusätzlichen Schutzvorrichtungen, 80 kg schwerem Fahrer und Michelin-Reifen 20.5 R25 (L-3) XHA2.

Radlader 930M

STANDARDAUSRÜSTUNG

ANTRIEBSSTRANG

- Automatische Leerlaufabschaltung
- Cat-Motor C7.1 ACERT
 - Leistungsstufen (Standard und Leistung)
 - Leistung nach Bereich (hohe Leistung im Bereich 4)
 - Turbolader/Ladeluftkühler
 - Kurbelgehäuse-Entlüfter mit Filter
 - Dieselpartikelfilter
 - Selektive katalytische Reduktion
- Kodierter Start (erfordert zweites Display)
- Kühlmittel-Gefrierschutz bis -34 °C
- Vollhydraulische, geschlossene Ölbaumscheibenbremsen
- Kraftstoffentlüftungspumpe, automatisch
- Bedarfsgesteuerter Lüfter mit Hydraulikantrieb
- Hydrostatischer Antrieb mit elektronischer Steuerung
 - Betriebsarten (Standard, TC, Hystat und Eis)
 - Dynamik beim Richtungsschalten (schnell, mittel, langsam)
 - Felgenzugkraftsteuerung, Raddrehmoment anpassen
 - Kriechgangschalter, Fahrgeschwindigkeit anpassen
- Feststellbremse, elektrisch
- Kühlsystem in einer Ebene angeordnet, sechs Kühlrippen pro Zoll breit
- Drosselklappensperre und Höchstdrehzahlbegrenzer

HYDRAULIK

- Automatische Hub- und Schaufelausschalter, in der Fahrerkabine einstellbar
- Schaufel- und Gabelbetriebsarten, in der Fahrerkabine einstellbar
- Zylinderdämpfung bei Auslösung und mechanische Endschalter
- Feine Betriebsartsteuerung (schnell, mittel, langsam) im Gabelmodus
- Einstellung des Ansprechverhaltens der Hydraulik (schnell, mittel, langsam)
- Hydraulische Diagnosestecker und S.O.SSM-Anschlüsse
- Lastgeregelte Hydraulik und Lenkung

ELEKTRIK

- HD-Drehstrom-Lichtmaschine, 115 A
- 12-V-Anschluss in Fahrerkabine (2)
- Batterien, 1000 CCA (2) 24-V-System, Trennschalter
- Rückfahrwarnsignal
- Notauschalter
- Halogen-Arbeits- und Fahrscheinwerfer, LED-Schlussleuchten
- Product Link™ PRO mit 3-Jahres-Abonnement
- Fernmontierte Starthilfebuchse
- Rückstellbarer Haupttrennschalter und Trennschalter für kritische Funktionen

ARBEITSUMGEBUNG

- Automatiksicherheitsgurt, 75 mm (3"), mit akustischem Alarm und Anzeige
- Automatische Temperaturregelung
- Beheizbare Außenspiegel mit unterem Parabolspiegel
- Hydrauliksperrvorrichtung
- Fahrerkabine-Innenbeleuchtung, Tür- und Deckenleuchte
- Innenrückspiegel (2)
- Brotdosenfach
- Radiovorrichtung (Lautsprecher)
- Heiße Heckscheibe, elektrisch
- Sitzmontierte elektronische Arbeitsgeräte-Bedienelemente, verstellbar
- An der Säule montierte Multifunktionssteuerung – Scheinwerfer, Scheibenwischer, Fahrtrichtungsanzeiger
- Neigungs- und Höhenverstellung der Lenksäule
- Frontscheibe aus getöntem Glas
- Scheibenwischer mit integrierten Waschdüsen/Waschanlage, 2 Geschwindigkeiten und Intervall, vorn

SONSTIGE STANDARDAUSRÜSTUNG

- Große Zugangsklappen mit einstellbarer Öffnungs- und Schließkraft
- Parallelhub-Ladegestänge

EU-STANDARDAUSRÜSTUNG

- Deluxe-Fahrerkabine
- Zweites Display
- Rückfahrkamera

SONDERAUSRÜSTUNG

- Schmierautomatik, integriertes zweites Display
- Zusatzhydraulikkreis, dritte und vierte Funktion, über zweites Display einstellbar
- Rundumleuchte, Stroboskop
- Deluxe-Fahrerkabine (Standardausstattung in Europa, optional in Nordamerika)
 - Elektrisch verstellbare, beheizbare Außenrückspiegel (2)
 - Zweites Display zum Aktivieren von Funktionen einstellen von Parametern
 - Sonnenblende, vorn und hinten
- Rückfahrkamera (Standard in Europa)
- Kaltstartpaket
- Kontergewicht (HD und Logger)
- Kupplung (Fusion und ISO 23727)
- Schmutzpakete (niedrig, mittel, hoch)
- Kotflügel (verlängerte Abdeckung und vollständige Abdeckung)
- Schutzvorrichtungen (Maschine und Bediener)
- Verlängertes Hubgestänge
- Zusatzscheinwerfer, Halogen oder LED mit Motorraumbeleuchtung
- Objekterkennung
- Product Link ELITE mit Funktionen für Software-Push, Datenerfassung, Histogramm und Trenddarstellung
- Radiopakete
- Hydraulische Schwingungsdämpfung, über zweites Display einstellbar
- Sitze
 - Deluxe-Sitz – Voll verstellbarer luftgefederter Sitz mit Textilbezug, hoher Rückenlehne und mechanischer Lendenwirbelstütze
 - Premium-Sitz – voll verstellbarer, luftgefederter Sitz mit Leder- und Textilbezug, hoher Rückenlehne und Luft-Lendenwirbelstütze. Der Sitz ist an Sitzfläche und Rückenlehne beheizbar und belüftet.
- Lenkung
 - Doppelmodus und sekundär
- ANMERKUNG: In manchen Regionen sind nicht alle Funktionen erhältlich.

Nähere Informationen über Cat-Produkte, Serviceleistungen der Händler und Industrielösungen finden Sie auf unserer Website unter www.cat.com

© 2014 Caterpillar
Alle Rechte vorbehalten
Gedruckt in den USA

Änderungen der Werkstoffe und technischen Daten ohne vorherige Ankündigung vorbehalten. Abgebildete Maschinen können Sonderausrüstung aufweisen. Ihr Cat-Händler informiert Sie gern über lieferbare Ausrüstungsoptionen.

CAT, CATERPILLAR, SAFETY.CAT.COM, die entsprechenden Logos, "Caterpillar Yellow" und das "Power Edge"-Handelszeichen sowie die hierin verwendeten Unternehmens- und Produktidentitäten sind Markenzeichen von Caterpillar Inc. und dürfen nicht ohne Genehmigung verwendet werden.

AGHQ7362 (11-14)
(Übersetzung: 02-15)

